

NIHÂVEND ŞARKI

Usûlü: DÜYEK

Müzik : ZEYNETTİN MARAŞ

Söz : TUNÇ KEMÂL



Süre:

BİLMEM BİR GÜN AYRILIRSAK



Aranagmesi



Bil mem bir gün

ay rı lır sak

Piş man o lur



a nar mı sın

Gö ze ge len

se ne le ri



Dü şün dük çe ya nar mı sın

(Saz.....)



O ay rıl dı ğı mız ye re

Dö ner be ni a rar mı sın



Kır dı ğın şu

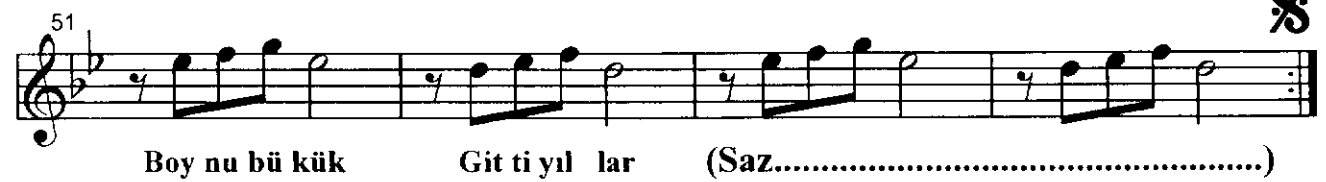
kal bi mi

El le rin le

Nihâvend Şarkı
(Sayfa - 2)

Zeynettin Maraş

Bilmem Bir Gün Ayrılırsak



Turhan
Taşan

- 1 -

BİLMEM BİR GÜN AYRILIRSAK
PIŞMAN OLUR ANAR MISIN?
GÖZE GELEN SENELERİ
DÜŞÜNDÜKÇE YANAR MISIN?

Nakarat:

O AYRILDIĞIMIZ YERE
DÖNER BENİ ARAR MISIN?
KIRDIĞIN ŞU KALBİMİ
ELLERİNLE SARAR MISIN?

- 2 -

GÖZLERİMDE HATIRALAR
SAÇLARIMA YAĞAN KARLAR
SENİ SENSİZ YAŞAMAKTAN
BOYNU BÜKÜK GİTTİ YILLAR.
(Tunç KEMÂL)